

eTrust™ Secure Content Manager

ADMINISTRACIÓN DE LA SEGURIDAD DEL eBUSINESS



Computer Associates®

eTRUST™ SECURE CONTENT MANAGER **Antivirus, Anti-Spamming y mucho más...**

eTrust™ Secure Content Manager es una solución integrada de seguridad del contenido basada en políticas que lo ayuda a protegerse de los ataques que abarcan desde amenazas al negocio hasta amenazas a la integridad de la red. eTrust Secure Content Manager brinda protección contra: violaciones de la confidencialidad, mal uso de la web y del correo electrónico por parte de los empleados, responsabilidad legal por uso indebido del correo electrónico, correo electrónico no solicitado (spam), virus, amenazas al código móvil y otro tipo de material ofensivo. Además, esta completa solución unificada permite personalizar la protección de acuerdo con las necesidades y la tolerancia al riesgo específicas de cada organización.

Cómo enfrentar el complejo desafío de la seguridad de los contenidos

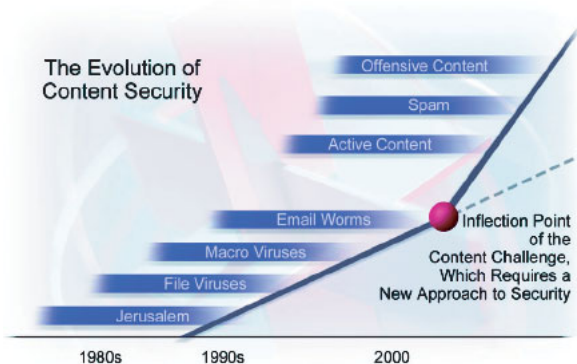
El alcance y la complejidad de la seguridad informática aumentaron significativamente en los últimos años. En la actualidad, las organizaciones globales dependen en gran medida de Internet, intranets y sus infraestructuras de red para poder operar con efectividad. Por lo tanto, mantener la seguridad y la integridad de los datos compartidos en estos entornos resulta crucial. Hoy, la proliferación y la diversidad del contenido que ingresa a los lugares de trabajo están cambiando los requerimientos de la seguridad corporativa. Lamentablemente, para los virus, el spam y el código malicioso hoy es más fácil que nunca ingresar y ocasionarles daños a las empresas. Por ejemplo, se puede acceder al sistema de manera no autorizada a través del correo electrónico, los mensajes instantáneos, los sitios de descarga de archivos de música, las redes peer-to-peer y otros canales. Los filtros de spamming tradicionales con frecuencia bloquean también el tráfico legítimo. Y las cuestiones relacionadas con el spamming, el contenido adulto y otro tipo de material ofensivo, y la confidencialidad de los datos corporativos hacen que el filtrado del contenido sea un asunto de productividad corporativa, como también causa potencial de responsabilidades legales.

Las amenazas combinadas requieren una nueva estrategia

De acuerdo con la Encuesta 2002 de Prevalencia de Virus de ICSA Labs, "casi tres cuarta parte (74%) de los encuestados consideraron que el problema general de los virus había "empeorado un poco" o "empeorado mucho" en relación con el año anterior". Este dato se comprobó aún más en el año 2003 con el surgimiento de ataques a la seguridad, incluyendo los gusanos Sobig.F y Nachi. Otros incidentes de seguridad incluyen las amenazas combinadas (blended threats), como los virus Nimda y Klez; los virus de envío masivo; los ataques de negación de servicio; o los virus de rápida distribución, como SQLSlammer y Blaster.

El spamming aumentó de manera exponencial. En junio de 2003, la FTC informó que casi el 40% de todo el tráfico de correo electrónico en los Estados Unidos era spamming, un gran aumento en comparación con el 8% de 2001. Además, Ferris Research estima que el costo del spam para las empresas en el año 2003 será de U\$S 8.900 millones en los Estados Unidos y de U\$S 2.500 millones en Europa.

El aumento de estas y otras amenazas al contenido, como contenido activo y contenido ofensivo, que se produjeron a lo largo de los últimos años generó un punto de inflexión en el nivel de riesgo -o una transformación de las necesidades y requerimientos del mercado de hoy en día, que exige un completo cambio en el panorama de la seguridad corporativa y una estrategia de seguridad del contenido más agresiva e intuitiva.



La evolución de la seguridad de los contenidos ha llegado a un paradigma en el cual se necesita hoy un nuevo enfoque de la seguridad

Demasiados productos: faltaba una solución única

Durante años, los desafíos relacionados con la seguridad del contenido se enfrentaron a través de una gran cantidad de productos, cada uno de los cuales sólo resolvía una fracción del creciente problema. Las soluciones parciales aumentaron las dificultades de administración e implementación como también los conflictos relacionados con la red. Si bien existen muchos productos independientes, las organizaciones necesitan una solución única que encarare el problema desde una perspectiva que abarque la totalidad de la empresa. Esto es cada vez más importante, ya que los problemas relacionados con la seguridad y la aplicación de las políticas deben resolverse considerando diversos puntos de entrada y diferentes protocolos para poder responder de la manera adecuada ante las amenazas combinadas. Hoy, la solución para los complejos problemas de contenido no es sólo una cuestión de seguridad; es un problema que también debe resolverse para asegurar que se puedan satisfacer las necesidades de seguridad y también las de negocios. La evolución de la seguridad del contenido generó un cambio de paradigma, que ahora requiere una nueva estrategia para abordar el tema de la seguridad.

Una completa solución para la seguridad de los contenidos

eTrust™ Secure Content Manager (eTrust SCM) de Computer Associates International, Inc. (CA) es la

primera solución verdaderamente integrada y multifacética que une las funciones de gestión de contenido y seguridad para resolver y administrar prácticamente todos los problemas de seguridad que enfrentan las empresas de hoy. Resuelve el tema crecientemente complejo de la seguridad del contenido como también el surgimiento de amenazas mezcladas, que requieren una solución de seguridad más completa. eTrust SCM aprovecha las fortalezas de la tecnología antivirus existente y, al mismo tiempo, lleva la seguridad del contenido al próximo nivel al ofrecer la mejor protección para redes corporativas que existe en el mercado.

eTrust SCM incorpora todas las siguientes funcionalidades para agregarle valor a su negocio:

- Seguridad del contenido recibido por correo electrónico y filtrado anti-spamming:** eTrust SCM protege a su empresa contra el correo electrónico no deseado y no solicitado, aumentando la productividad del negocio y el ancho de banda de la red. Escanea todo el tráfico de correo electrónico entrante utilizando las políticas y las reglas que usted define de acuerdo con los requerimientos del negocio. El material que usted acepta recibe autorización para pasar, y aquel que usted desea bloquear queda afuera, incluyendo el spamming y los virus. Además, eTrust SCM escanea el tráfico saliente para detectar información protegida y confidencial, y controla que éste cumpla con los requerimientos de confidencialidad.
- Completa protección antivirus:** eTrust SCM aprovecha e incluye la completa protección antivirus de CA, ganadora de varias distinciones. Además, entre todo el software antivirus de la industria, esta protección es la que ganó la mayor cantidad de premios VB100%. Los motores duales para el escaneado de virus brindan "doble protección" para asegurar que las desktops, servidores, PDAs y otros dispositivos estén protegidos contra virus y otro tipo de malware. Las funcionalidades adicionales, como la distribución y descarga automatizada de firmas, junto con una gestión superior, proporcionan un nivel complementario de seguridad corporativa.
- Seguridad del contenido recibido a través de la web y filtro de direcciones URL** eTrust SCM escanea el tráfico saliente y las direcciones URL en busca de los sitios web relacionados con el negocio. Sin embargo, el valor

del contenido de la web podría variar de acuerdo con el uso. Si bien se aprueba el acceso a diversos sitios web para investigaciones sobre productos e información sobre la industria, se bloquea el acceso al contenido web inadecuado a través de las reglas de negocios personalizadas por usted o a través de las opciones por defecto recomendadas por nuestra empresa.

El filtro de direcciones URL basado en políticas reduce el riesgo de responsabilidades legales en caso de que un empleado visite un sitio web inadecuado o descargue información que sea propiedad de terceros. También ayuda a mejorar la productividad del negocio y a aumentar el ancho de banda de la red minimizando la navegación por la web y la descarga de archivos por parte de los empleados durante el horario de trabajo.

Confidencialidad de los datos.

La identificación de palabras clave ayuda a proteger a la empresa contra la transmisión de información confidencial o de propiedad de la empresa hacia fuera de la organización. eTrust SCM también monitorea los datos protegidos o controlados para ayudar a la empresa a cumplir con las leyes o reglamentaciones gubernamentales. Las organizaciones pueden llegar a enfrentar penalizaciones financieras federales o de los diferentes estados, posibles demandas interpuestas por los consumidores y daño potencial a su reputación y rentabilidad si no implementan las protecciones y políticas necesarias.

- **Defensa contra código malicioso.**

El código activo, como Java o ActiveX, puede ser útil o riesgoso. Si es malicioso, puede llegar a constituir un riesgo importante ya que se ejecuta sin la participación o permiso del usuario. eTrust SCM escanea de manera inteligente el tráfico en ambos sentidos para proteger a los usuarios de manera proactiva contra amenazas conocidas y desconocidas como también contra una variedad de ataques de código activo que puede ejecutarse automáticamente cuando se visitan determinados sitios web o se utiliza el correo electrónico. Además, simplifica las tareas de administración al escanear en busca de código activo malicioso utilizando niveles de amenazas predefinidos.

eTrust SCM es una potente solución de seguridad del contenido que lo ayuda a reducir los costos y, al mismo tiempo, protege los activos existentes en toda la empresa. Por otra parte, esta solución integrada:

- **Reduce el riesgo y el costo que implica enfrentar las amenazas de contenido** ya que ofrece una única solución que brinda una completa funcionalidad para la seguridad del contenido en toda la red de la empresa, por un costo total que es aproximadamente un tercio o la mitad del costo de otras soluciones puntuales comparables.

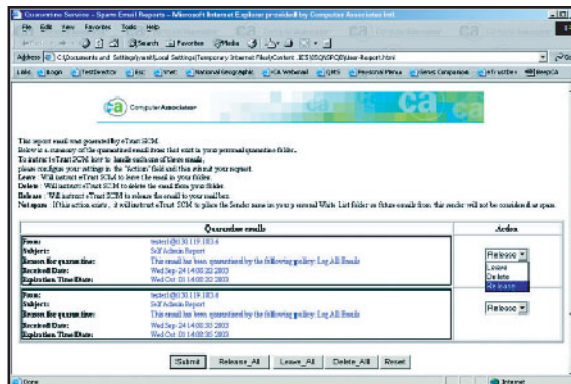


eTrust SCM es la primera solución para la seguridad del contenido verdaderamente integrada y multifacética.

Si bien existen soluciones puntuales para el filtrado de contenido, spamming, direcciones URL y otros, estas soluciones le crearon al usuario sus propios desafíos, incluyendo la determinación de prioridades, los límites en términos de presupuesto, la interoperabilidad, la integración y el hecho de tener que implementar y aplicar políticas a través de múltiples plataformas desconectadas entre sí. Como consecuencia, son muy pocas las organizaciones que implementaron estos productos, y otras eligieron directamente no encarar el tema central de la seguridad del contenido, lo cual los expone a niveles de riesgo aun mayores. eTrust SCM

ayuda a enfrentar estos desafíos al permitirles a las empresas implementar una única y completa solución que abarca la totalidad de la red corporativa.

- **Ayuda a aumentar la productividad de los empleados** al permitir la aplicación de políticas corporativas de uso aceptable de Internet y del correo electrónico. Gracias a los completos informes sobre el tráfico al nivel del gateway y la protección antivirus corporativa, los ejecutivos, auditores y empleados del área de seguridad pueden identificar fácilmente la actividad inadecuada y ver la información crítica en el informe que describe el estado de la seguridad del contenido corporativo. En tal sentido, las empresas pueden aplicar una política de filtrado personalizada que les permite a sus usuarios acceder a los recursos que necesitan.
- **Protege a la empresa contra responsabilidades legales** ya que ofrece la funcionalidad del filtrado de material confidencial, que permite asegurar que la información confidencial y la propiedad intelectual no salgan de la empresa. También ayuda a las organizaciones a cumplir con los requerimientos relacionados con la privacidad y la seguridad estipulados por la legislación, evitando que se divulgue información financiera confidencial sobre pacientes y clientes, respectivamente. Estas violaciones de la confidencialidad podrían potencialmente generar costosas demandas, afectar de manera negativa la reputación de la empresa y provocar pérdidas de ingresos.
- **Conserva los recursos de ancho banda de la red** ya que escanea, filtra, monitorea y prepara informes sobre prácticamente todo el tráfico web y de correo electrónico, y bloquea u pone en cuarentena el correo electrónico no solicitado (spam) e inadecuado. Además, la descarga de archivos de tamaño excesivamente grande se pospone hasta los horarios no pico para no afectar el desempeño de la red corporativa.
- **Ofrece protección punto a punto** al proporcionar seguridad del contenido y protección antivirus desde el perímetro hasta el dispositivo PDA. eTrust SCM es una solución única y completa que incorpora múltiples funcionalidades y resuelve prácticamente todos los desafíos que enfrentan las empresas en la actualidad en relación con la seguridad del contenido .



eTrust SCM permite que los usuarios puedan hacer la gestión de sus propios mensajes de correo electrónico que fueron puestos en cuarentena, reduciendo así la incidencia de los falsos positivos de spamming

La ventaja de contar con una única solución

eTrust SCM es una sola solución integrada que tiene un solo precio, proviene de un solo proveedor, y ayuda a resolver los problemas que los clientes suelen tener al utilizar múltiples soluciones puntuales, incluyendo la interoperabilidad y la gestión de las relaciones con múltiples proveedores. eTrust SCM permite tener una visión abarcativa de todos los desafíos relacionados con la seguridad del contenido sin sacrificar ningún tipo de prioridad ni ninguna parte de la red.



Funcionalidades distintivas

- Motores impulsados por el negocio.** A fin de satisfacer las necesidades de negocios de los clientes, eTrust SCM utiliza un sistema de escaneo del tráfico web (HTTP, FTP) y del correo electrónico (SMTP). Dicho escaneo está basado en políticas, y es personalizable e inteligente. Las múltiples capas de escaneo incluyen: listas de permitidos (white lists) de la empresa y de los usuarios; listas de exclusión en tiempo real (RBL) corporativas y de terceros; y filtrado de virus, código malicioso y contenido por medio de palabras clave que aparecen en el encabezado, el cuerpo del mensaje y los adjuntos, y por medio del nombre y el tamaño de los archivos.

La flexibilidad y fácil administración ayudan a proteger a las organizaciones contra spamming, virus, código malicioso, pérdida de información confidencial y responsabilidades legales.

- Autogestión del usuario.** A través de esta función, los clientes pueden personalizar sus propias reglas para definir el spamming como también determinar las direcciones URL a las que se puede acceder, reduciendo los falsos positivos en el bloqueo del spam y de las direcciones URL. Por ejemplo, eTrust SCM genera un Informe de Cuarentena cuando un mensaje de correo electrónico entra en cuarentena. El usuario puede leer dicho informe para determinar si los mensajes que fueron puestos en cuarentena constituyen spamming o son tráfico legítimo, que luego puede ser agregado a la lista de permitidos aprobada por el usuario. Del mismo modo, cuando se niega el acceso a un sitio web, se suministra un vínculo sobre el cual se puede hacer click, para enviar una solicitud al administrador del sistema a fin de solicitar acceso al sitio restringido.
- Administración central de políticas.** Las definiciones de políticas, acciones, palabras clave y búsquedas de cadenas personalizadas se administran de manera centralizada, lo cual permite que se las pueda compartir a través de múltiples protocolos. De esta manera se reducen, por ejemplo, los costos fijos administrativos, ya que las organizaciones pueden definir una política para palabras clave para el contenido del correo electrónico y utilizarla también para el contenido de sitios web.

- Seguridad basada en la confidencialidad.**

La búsqueda personalizable de palabras/cadenas y la función de alerta ayudan a las organizaciones a proteger información corporativa sensible. Por ejemplo, si un empleado envía un mensaje de correo electrónico con un documento que contiene la palabra "confidencial", se podría bloquear ese mensaje y enviar un alerta al gerente de quien depende ese empleado.

The screenshot displays the 'eTrust SCM Message Console' interface. At the top, it shows 'Console Type: Mail' and 'Last Database Update: 6/3/2003 3:45:55 PM v3'. Below this is a table of SMTP statistics:

SMTP	Last	Average	Minimum	Maximum
SMTP Inbound Messages Processed/Min	17	15	0	17
SMTP Outbound Messages Processed/Min	0	0	0	0
SMTP Internal Messages Processed/Min	0	0	0	0
Total SMTP Inbound Messages Processed	22953	20857	0	22953
Total SMTP Outbound Messages Processed	0	0	0	0
Total SMTP Internal Messages Processed	0	0	0	0
SMTP Inbound Queue Size	0	0	0	0
SMTP Outbound Queue Size	0	0	0	0
SMTP Internal Queue Size	0	0	0	0

Below the statistics is a 'Realtime Alerts' section with a 'Disable Updates' button. It contains a table of alerts:

Protocol	From	To	Object Name	Action	Time
SMTP	test000172.20.18.5	test000172.20.18.5	Subject: Spam to the HAZ/BI	Declines, Quarantine	6/3/2003 9:13:18 AM
SMTP	test000172.20.18.5	test000172.20.18.5	Subject: Smooth Skin	Declines, Quarantine	6/3/2003 9:13:15 AM
SMTP	test000172.20.18.5	test000172.20.18.5	Subject: Smooth Legs	Declines, Quarantine	6/3/2003 9:13:13 AM
SMTP	test000172.20.18.5	test000172.20.18.5	Subject: Smoker #1106LJ0-0p	Declines, Quarantine	6/3/2003 9:13:08 AM
SMTP	test000172.20.18.5	test000172.20.18.5	Subject: Smoker! You Can Get Great Rates...	Declines, Quarantine	6/3/2003 9:13:05 AM
SMTP	test000172.20.18.5	test000172.20.18.5	Subject: Smile You've got a FREE! CD! from...	Declines, Quarantine	6/3/2003 9:12:56 AM
SMTP	test000172.20.18.5	test000172.20.18.5	Subject: Buffet	Declines, Quarantine	6/3/2003 9:12:47 AM
SMTP	test000172.20.18.5	test000172.20.18.5	Subject: Slappy Group	Declines, Quarantine	6/3/2003 9:12:44 AM
SMTP	test000172.20.18.5	test000172.20.18.5	Subject: Sleep n' Off	Declines, Quarantine	6/3/2003 9:12:35 AM
SMTP	test000172.20.18.5	test000172.20.18.5	Subject: Sleep your payments 50% earlier!	Declines, Quarantine	6/3/2003 9:12:30 AM
SMTP	test000172.20.18.5	test000172.20.18.5	Subject: Sleep and save money 50% earlier!	Declines, Quarantine	6/3/2003 9:12:29 AM

eTrust SCM ofrece una visión consolidada de toda la actividad relacionada con el contenido desde su consola de administración.

- Acciones y alertas automatizadas.** Es posible definir para cada política acciones personalizables y automatizadas como el "bloqueo" y la "cuarentena", de modo que cuando un objeto se ajusta a los criterios de una política en particular se genere una respuesta automática. Por ejemplo, si un usuario intenta acceder a un sitio web inadecuado, de inmediato se puede bloquear el URL, y automáticamente se envía un mensaje al administrador de la red.
- Amplios reportes.** eTrust SCM tiene un poderoso y completo mecanismo de preparación de reportes, con más de 30 informes, incluyendo los 10 Principales Usuarios de Correo Electrónico, los 10 Virus Más Importantes y los 20 Sitios Web Más Visitados por Categoría. De esta forma, es posible ver las amenazas desde múltiples perspectivas.
- Integración con diversas soluciones.** eTrust SCM se integra con otras soluciones de CA, incluyendo eTrust™ Security Command Center y la tecnología Unicenter® .

Entornos soportados

eTrust Secure Content Manager incluye amplio soporte para más de 40 plataformas, aplicaciones y dispositivos.

eTrust™ Secure Content Manager para Gateway brinda soporte para:

- Windows 2000/XP/Server 2003
- eTrust™ Secure Content Manager-Antivirus para

Desktops, Servidores, Groupware y PDAs brinda soporte para:

- Windows 95/98/NT/2000/Me/XP/Server 2003
- Windows NT Terminal Server 4.0
- Windows 2000 Terminal Server 5.0
- Windows 2000 Cluster 5.0
- Citrix Metaframe XP
- Palm OS; MS Pocket PC 2002
- Sun Solaris (sparc)
- Linux: Red Hat, SuSE, Turbo, SCO
- Macintosh
- Novell NetWare
- Microsoft Exchange
- Lotus Notes Server
- Lotus Domino Server

eTrust™ Secure Content Manager-Antivirus para Gateway y Dispositivos Perimetrales de la Red brinda soporte para:

- Windows 2000 (SP2)/XP/Server 2003
- Ediciones: Stand-Alone Gateway, CVP (Check Point Firewall-1), Microsoft ISA Server, Microsoft Proxy Server, Apache Linux Server

eTrust™ : Administración de la seguridad

Las soluciones eTrust resuelven de manera proactiva el tema de la seguridad de las infraestructuras informáticas heterogéneas que abarcan diversas plataformas. Las poderosas y amplias soluciones de CA cubren cada uno de los aspectos de la seguridad y ofrecen una completa gestión de la infraestructura de seguridad a través de un proveedor de seguridad líder en la industria informática.

Ofreciendo valor

En CA estamos comprometidos con el objetivo de mantener los intereses de nuestros clientes en el foco de todo lo que hacemos, brindando valor a través de productos y servicios innovadores y de alta calidad. Nuestros procesos de negocios cuentan con la certificación global ISO 9001:2000 -el estándar de calidad más alto-, lo cual nos permite entregarles a nuestros clientes productos de alta calidad de manera constante y sin alteraciones. Nuestro equipo de CA Technology Services™ (Servicios Tecnológicos de CA) facilita el acceso a nuestros ricos conocimientos técnicos durante todas las etapas del ciclo de vida de los productos, incluyendo la estrategia, la implementación, el monitoreo de los resultados y los cursos de Capacitación de CA, que ayudan a nuestros clientes a obtener el máximo valor de su inversión en soluciones CA. Y, en un hecho pionero en la industria, vendemos nuestras soluciones a través del modelo FlexSelect LicensingSM: Our Software Sold Your Way™ (Licenciamiento FlexSelect: Nuestro Software Vendido a Su Manera). FlexSelect LicensingSM les brinda a los clientes la flexibilidad y el poder para determinar el alcance y el valor en dólares de su contrato de licencia, adaptar el uso del software a sus necesidades de negocios, adaptarse a los cambios tecnológicos y administrar mejor su presupuesto de software.

Para mayor información, visite ca.com



Quality
Endorsed
Company
ISO 9001
Lic. 2443



ca.com